

Výpočet umělého osvětlení dle ČSN EN 12464-1



Soubor : DRUHY.wls

Obsah

Použitá svítidla	2
1011a - NÁŘADOVNA	3

Použitá svítidla

Elkovo Čepelík

Typ: ZC 236/3HR

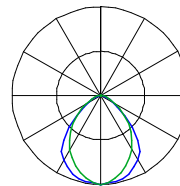
Označení: -

Název: 2x36W, přísaz., hranaté, bílá mřížka

Krytí: IP20

Zdroj: NG 36W/840 G13, MASTER TL-D Super 80 New Generation
36W, 3350lm, 10000hod, Ra 80

Počet svítidel: 2



1011a - NÁŘAĎOVNA

Prostor	1011a - NÁŘAĎOVNA	-
Délka	8000	mm
Šířka	5600	mm
Výška	3100	mm
Činitel odrazu stropu	0.70	-
Činitel odrazu stěn 1,2,3,4	0.50 0.50 0.50 0.50	-
Činitel odrazu podlahy	0.30	-

Udržovací činitel	Počítán	-
Čistota prostředí	Čisté	-
Interval čištění svítidel	12	Měsíců
Interval obnovy povrchů	36	Měsíců
Interval výměny zdrojů	Individuální	-
Nejistota výpočtu	0.0	%

Rozmístění výpočetních bodů

Místo zrakového úkolu	Místo zrakového úkolu 1			-
Souřadnice prvního bodu	400	400	750	mm
Rozteč bodů 1	800	0	0	mm
Rozteč bodů 2	0	800	0	mm
Počet ve směru rozteče 1,2	10	7		-

Rozmístění svítidel

Soustava svítidel 1	Soustava svítidel 1			-
Svídlo	ZC 236/3HR			-
Světelný zdroj	NG 36W/840 G13			-
Souřadnice prvního svítidla	2000	2800	3100	mm
Rozteč svítidel 1	4000	0	0	mm
Rozteč svítidel 2	0	0	0	mm
Počet ve směru rozteče 1,2	2	1		-
Počet svítidel	2			-
Vektor optické osy	0.00	0.00	-1.00	-
Vektor osy C0	0.00	1.00	0.00	-
Úhel otočení	90			°
Úhel naklonění	0			°
Úhel natočení	0			°

Horizontální udržovaná osvětlenost v kontrolních bodech - Místo zrakového úkolu 1

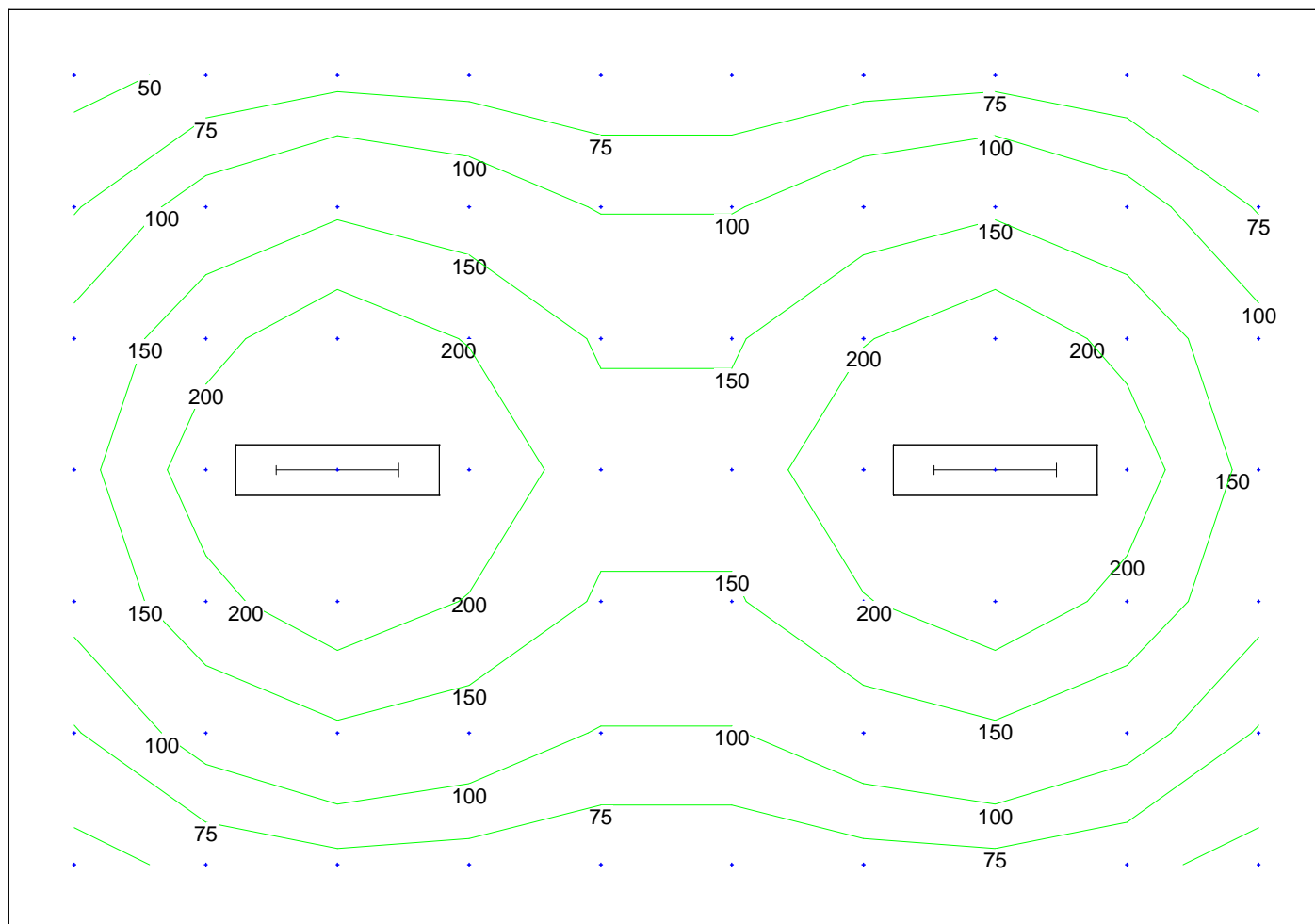
Udržovací činitel **0.72**
 Minimální hodnota **41.1 lx**
 Střední hodnota **127.7 lx**
 Maximální hodnota **294.1 lx**
 Rovnoměrnost **0.32**

Y\X	400	1200	2000	2800	3600	4400	5200	6000	6800	7600
400	41.1	56.7	65.8	63.0	56.3	56.3	63.0	65.8	56.7	41.1
1200	72.8	113.6	140.7	123.3	97.6	97.6	123.3	140.7	113.6	72.8
2000	110.0	184.6	235.2	197.0	144.4	144.4	196.9	235.2	184.6	110.0
2800	130.5	228.9	294.1	242.0	168.9	168.9	242.0	294.1	228.9	130.4
3600	110.0	184.6	235.2	197.0	144.4	144.4	197.0	235.2	184.6	110.0
4400	72.8	113.7	140.7	123.3	97.6	97.6	123.3	140.7	113.6	72.8
5200	41.1	56.7	65.8	63.0	56.3	56.3	63.1	65.8	56.7	41.1

1011a - NÁŘAĐOVNA

Místo zřakového úkolu 1 - Udržovaná osvětlenost v kontrolních bodech

Emin: 41.1 Em: 127.7 Emax: 294.1 R=Emin/Emed: 0.32 Z: 0.72



1011a - NÁŘAĐOVNA

-

